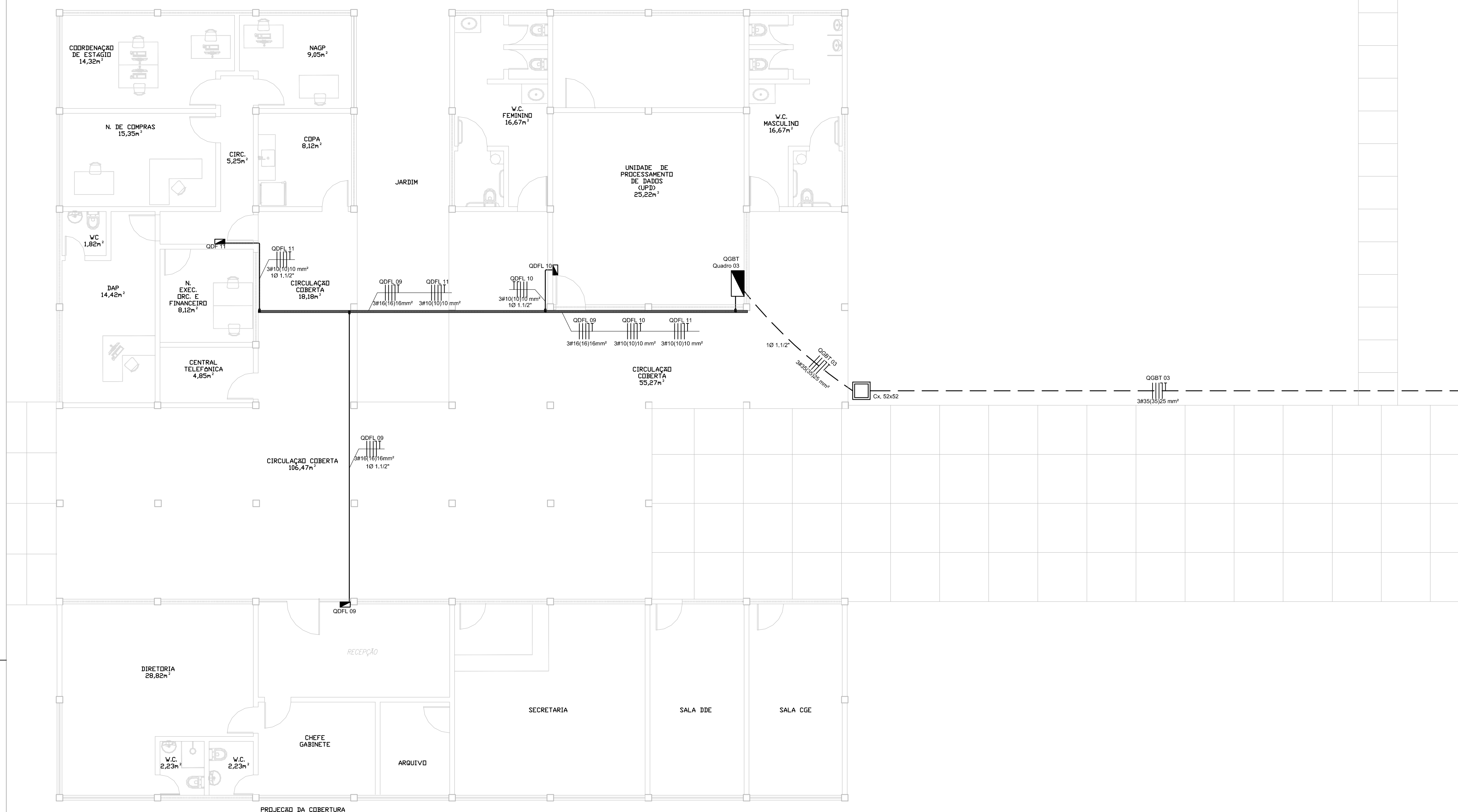


01 PLANTA BAIXA DA ALIMENTAÇÃO DOS QUADROS DA ADMINISTRAÇÃO
ESCALA: 1/75



OBSERVAÇÕES:

1. TODAS AS ELETROCALHAS E/OU OUTROS EQUIPAMENTOS METÁLICOS (DUTOS, ELETRODUTOS GALVANIZADOS, ETC) DEVERÃO SER ATERRADOS EM SUA EXTENSÃO;
2. TODA E QUALQUER MODIFICAÇÃO NECESSÁRIA NA EXECUÇÃO DOS SERVIÇOS DEVERÃO SER AUTORIZADAS PELO PROJETISTA E CASO HAJA APROVAÇÃO DO MESMO, É DE RESPONSABILIDADE DA INSTALADORA A APRESENTAÇÃO DE PROJETO "AS BUILT" COM AS ATUALIZAÇÕES E MODIFICAÇÕES EFETUADAS;
3. OS ELETRODUTOS APARENTES, COMO AS DESCIDAS DE ALIMENTAÇÃO DOS QUADROS DEVERÃO SER OBRIGATORIAMENTE SER EXECUTADOS COM ELETRODUTO DE FERRO GALVANIZADO (F.G.) NÃO É PERMITIDO O USO DE ELETRODUTOS DE PVC EM TUBULAÇÕES DE SOBREPOR;
4. TODOS OS CABOS UTILIZADOS EM ÁREAS DE GRANDE CIRCULAÇÃO OU PERMANÊNCIA DE PESSOAS INSTALADOS EM LEITOS, BANDEIAS, SUPORTES, ETC. DEVERÃO SEGUIR A ORIENTAÇÃO DA NBR-5410 SOBRE O USO DE CABOS LIVRES DE HALOGENIO COM BAIXA EMISSÃO DE FUMAÇA E GASES TÓXICOS DO TIPO "AFUMEX DE FABRICAÇÃO PRYSMIAN" OU EQUIVALENTE TÉCNICO;
5. ADOTAR AS SEGUINTE CORES PARA FIAÇÃO:
REDE COMUM: FASES: VERMELHO;
NEUTRO: AZUL-CLARO;
TERRA: VERDE;
RETORNO: BRANCO;
6. ELETRODUTOS NÃO COTADOS DEVERÃO TER BITOLA MÍNIMA DE 3/4";
BUCHA E ARRUELAS EM AÇO GALVANIZADO;
8. EMENDA DE CABEAÇÕES, SOMENTE AS PREVISTAS EM PROJETO, DEVEDO AS MESMAS SEREM SOLDADAS COM CHUMBO-ANTIMÔNIO . E ISOLADAS COM FITA AUTOFUSÃO E FITA ISOLANTE DE 3M;
9. ESTANHAR AS TERMINAÇÕES DAS CABAÇÕES PARA CONEXÕES, CHAVES, DISJUNTORES E TOMADAS;
10. ANILHAR TODAS AS EXTREMIDADES DAS CABAÇÕES CONCTADAS AS TOMADAS, CHAVES E DISJUNTORES, COM ANILHAS HELLERMAN REF.: HG4, DE MANEIRA A CARACTERIZER OS CIRCUITOS;
11. FURAÇÕES NOS QUADROS E CAIXAS PARA PASSAGEM DE ELETRODUTOS, EXECUTAR SOMENTE COM SERRA-COPO;
12. CADA TOMADA DEVERÁ SER IDENTIFICADA NA SUA PARTE FRONTAL, ESSA IDENTIFICAÇÃO DEVERÁ CONTER O NÚMERO DO CIRCUITO QUE ALIMENTA A TOMADA;
13. MANTER SEMPRE O MESMO PADRÃO DE CORES DOS CABOS DE INSTALAÇÃO ELÉTRICA, DO INÍCIO AO FIM DA OBRA;

02 PLANTA DE SITUAÇÃO
ESCALA: INDEFINIDA



LEGENDA ELÉTRICA

LUMINÁRIAS



POSTE DECORATIVO DUPL.

INTERRUPTORES/TOMADAS




SENSOR FOTO-CELULA TEMPORIZADO

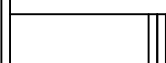
ELETRODUTOS/DUTOS

	ELETRODUTO EM PVC ROSCÁVEL, COM BITOLA MÍNIMA DE 2", QUANDO NÃO INDICADO,, EMBUTIDO NO PISO A 500 mm NO MÍNIMO.
--	---

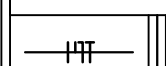
ELETRODUTO EM PVC ROSCÁVEL, COM BITOLA MÍNIMA DE 3/4", QUANDO NÃO INDICADO EMBUTIDO NA LAJE/ALVENARIA OU APARENTE JUNTO À ESTRUTURA DE COBERTA, OU NA PAREDE PARA FLETICIDADE

	<p>ELETROCALHA METÁLICA PERFORADA ELETROFORT TIPO "U", PRE ZINCADA À FOGO CONFECCIONADA EM CHAPA DE PINTURA ELETROSTÁTICA A PÓ, COM DIMENSÕES 75x50x3000mm (QUANDO NÃO INDICADO), REF.: 121-0200/100, (C) FOLHIM FIMTE TÉCNICO.</p>
---	---

QUADROS



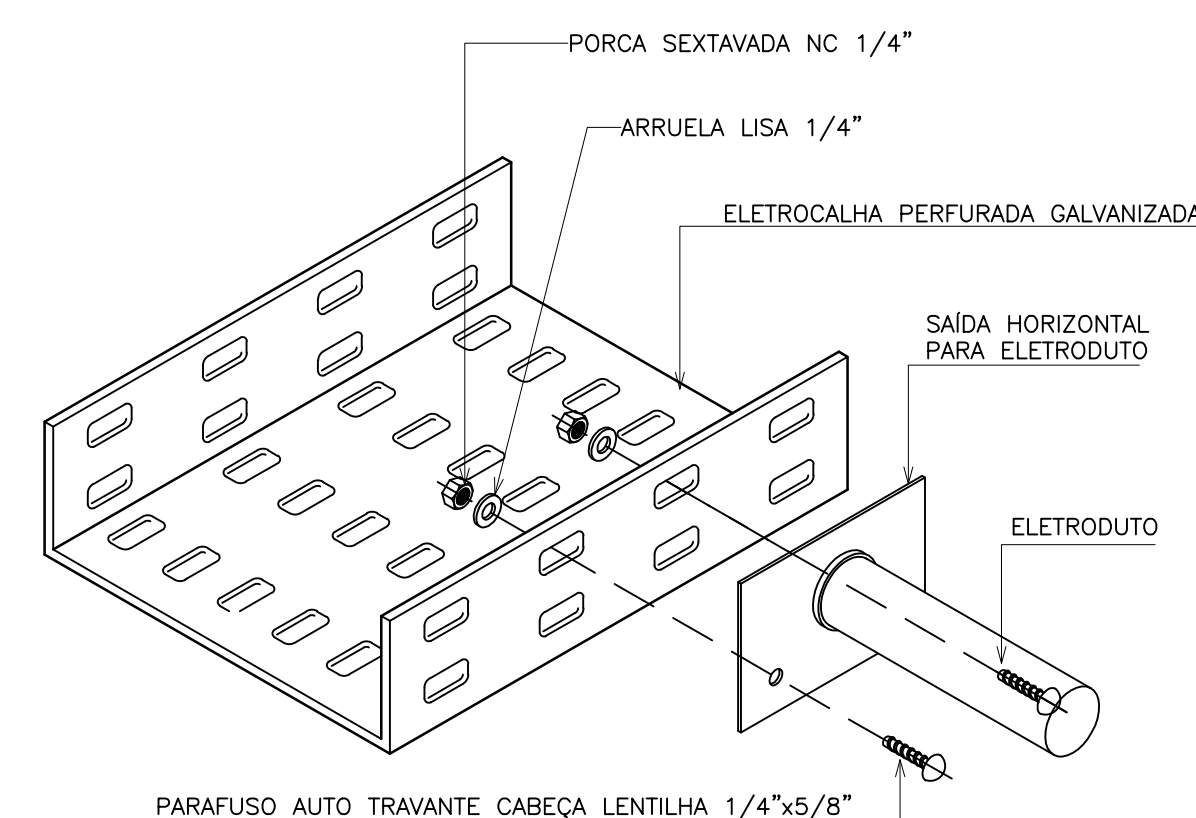
INDICAÇÕES




CONDUTORES: FASE, RETORNO, NEUTRO E TERRA, RESPECTIVAMENTE (1KV)



CAIXA DE PASSAGEM 52x52cm PARA FLETRODUTO EMBUTIDO NO PISO



DET. DERIVAÇÃO ELETROCALHA
PARA ELETRODUTO
SEM ESCALA DEFINIDA

CARIMBO ENG.:		ETIQUETA:	
REVISÃO:	DATA:	RESPONSÁVEL:	DESCRIÇÃO:
 GPS GRID POWER SOLUTIONS E N G E N H E I R I A		RESP. TÉCNICO: ENG. RENATO GUERREIRO ARAUJO RNP: 0612823090	PROJETO: ENG. RENATO GUERREIRO ARAUJO RNP: 0612823090
Av. dos Expedicionários, nº 4955, Sala 201, Fortaleza-Ceará CEP 60.410-545. Fone/Fax: +55 (085) 3217-3275.		VISTO: ENG. RENATO GUERREIRO ARAUJO RNP: 0612823090	DATA: 09/02/2015
CLIENTE: INSTITUTO FEDERALDE E. C. T. BAIANO CNPJ: 10.724.903/0001-79			
DADOS DA OBRA/DESCRIÇÃO: PROJETO ELÉTRICO DO IFAIBAUO			
LOCAL: RODOVIA ITAPETINGA ITORORÓ, Km 2, BAIRRO: CLEROLÂNDIA, CEP: 41700-000 ITAPETINGA – BAHIA			
CONTEÚDO DA PRANCHA: PLANTA DE ALIMENTAÇÃO DOS QUADROS - ADMINISTRAÇÃO PLANTA DE SITUAÇÃO LEGENDA			
ESC.:INDICADA	REV.:00	Nº DESENHO: 01	PRANCHA: 03/08
FORMATO: A1			